



CEP – Cercle des Escrimeurs Parisiens

Circuit National Elite U17 -2019

Fleuret hommes et dames

6-7 octobre 2018

Lieu : Halle Carpentier, 81 Bd Masséna 75013 Paris

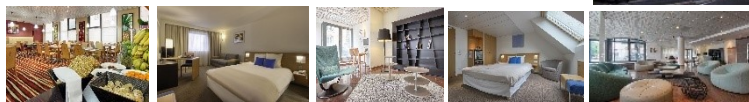
Hébergement :

Hôtel NOVOTEL (**)** à 3 min à pied de Carpentier
22 rue Voltaire 94270 LE KREMLIN BICETRE France

Tarif spécial Escrime CEP : Chambre + petit déjeuner 1 à 4 personnes
à demander uniquement par mail ou par téléphone

Tel : +33 (0)1 45 21 19

E-mail H5586@accor.com



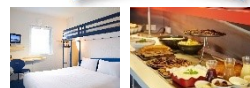
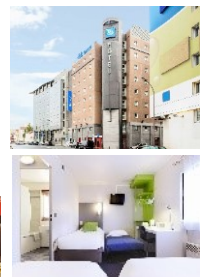
Hotel IBIS Budget est ()** à 3 min à pied de Carpentier
20 rue Voltaire, 94270 Kremlin Bicetre

Tarif spécial Escrime CEP : Chambre + petit déjeuner 1 à 3 personnes

à demander uniquement par mail ou par téléphone

Tel : +33 (0)8 92 70 20 34

E-mail h6031@accor.com



Restauration : Un stand de restauration sera à votre disposition durant toute la durée de la compétition.

Engagement : Par les clubs, au plus tard le mercredi 3/10/18 à 23h59 sur le site de la FFE. Pour les étrangers licenciés d'une fédération affiliée à la FIE par email club@escrime-cep.com

Le droit d'engagement est fixé à 18 € par tireur.

Engagement hors-délais avant la publication des poules ou des tableaux d'élimination directe
Si un tireur n'a pas été engagé dans les délais impartis jusqu'à la publication des poules (vendredi 5 Octobre) et à l'aide du système des engagements en ligne, celui-ci pourra participer à l'épreuve après s'être acquitté d'un droit d'engagement égal à 5 fois le droit d'engagement maximum initialement prévu (90€). Les tireurs concernés devront prévenir l'organisateur de leur engagement hors délai par mail club@escrime-cep.com et s'assurer que leur demande a été prise en compte.

En cas d'absence de tireurs d'un club engagés à l'épreuve, les responsables du club ou à défaut les autres tireurs présents doivent s'acquitter des frais d'engagement correspondant à la totalité des tireurs engagés par le club, sous peine de se voir exclure de la compétition. Dans le cas où tous les tireurs engagés sont absents, le droit pour le club de participer à la prochaine compétition fédérale est conditionné par la justification du paiement des droits d'engagement entre mains du club organisateur.

Horaires:

SAMEDI	Scratch	Début des assauts
Circuit national U17 hommes	13h00	14h00
Circuit national U17 femmes	13h00	14h00

DIMANCHE	Début des assauts	
Circuit national U17 hommes	8h30	
Circuit national U17 femmes	10h45	

Règlement:

Pré-tournoi le samedi 6 octobre 2018:

1 tour de poules à 7 ou 6 avec décalage par club, jusqu'à 30 % d'éliminés. En cas d'égalité pour la dernière place à l'issue du tour de poule, on qualifiera tous les ex-æquo.

- Chez les femmes, Tableau d'élimination directe pour qualifier 64 tireuses pour le dimanche. 6 tireuses seront directement qualifiés après le tour de poules du samedi.
- chez les hommes, Tableau d'élimination directe pour qualifier 128 tireurs. 5 tireurs seront directement qualifiés après le tour de poules du samedi.

CN -U 17 - Dimanche 7 octobre 2018:

1 tour de poules à 7 avec décalage par club, jusqu'à 35 % d'éliminés. Tableau d'élimination directe. NB : en cas d'égalité pour la dernière place à l'issue du tour de poule, on qualifiera tous les ex-æquo.

Finales prévues à partir de 17h00

LICENCES: Présentation de la licence en cours de validité ou d'un justificatif d'identité.

ARBITRE: Un pour quatre engagés garçon et fille confondus pour l'ensemble de la compétition. En cas de non-présentation d'un arbitre, les tireurs du club concerné ne pourront pas participer à l'épreuve. Les arbitres seront à disposition dès le samedi, et pour tout le week end. Les arbitres seront indemnisés selon le barème fédéral correspondant à leur diplôme.

DIRECTOIRE TECHNIQUE: Il sera constitué le jour de la compétition.

MATERIEL: Conforme à la réglementation FFE. Les équipements devront être aux normes FFE (armes et tenues). Les organisateurs déclinent toute responsabilité en cas de vol ou d'accident.

CONTACTS: circuit-cep@escrime-cep.com

